

# テレワークに。仕事の合間に。ととのいませんか？

スーパー銭湯よりもゆったりとくつろげる

毎日サウナに  
入りホーダイ

## ビジネスホテルの サブスクサウナ

デイ会員(11:00~17:00) / ナイト会員(17:00~24:00)

サウナ・大浴場を  
毎日利用しても  
1日たった  
**333円**

# 月々10,000円

税別  
円

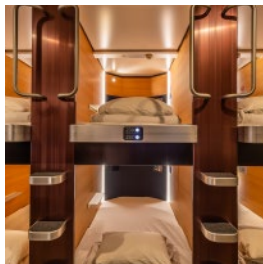
オール会員(11:00~24:00)は月額15,000円

初回は別途入会金が必要です。デイ会員・ナイト会員 5,000円、オール会員10,000円

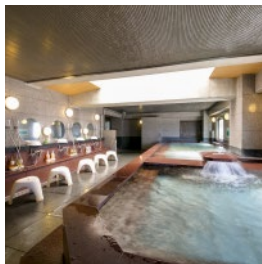
入浴だけのご利用も大歓迎!手ぶらでご来店いただけます。

新型コロナ対策も万全。ビジネスホテルだからできる安全・安心・便利な充実の設備

分煙  
スペース  
完備



1日プラス2,000円で  
利用できるカプセルベッド



天然ラジウム鉱石を使用した  
人工温泉の大浴場



豊富なメニューの  
美味しいランチ・ディナー

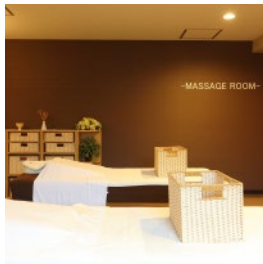


マンガ4,000冊以上完備  
テレビ・リクライニングチェア



フリースペース  
お仕事でもご利用いただけます

マンガ喫茶やコワーキングスペースで仕事をするよりも、快適に集中して作業ができます。もちろん仕事のあとはリフレッシュ!



マッサージ完備

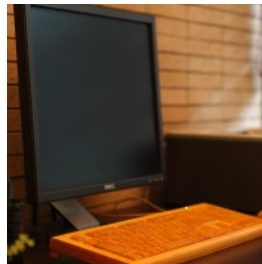


ビアガーデン

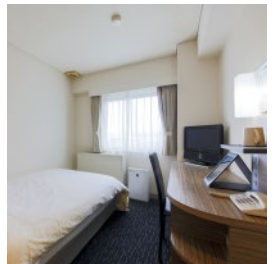


世界の医学会も注目  
高濃度水素水

高濃度水素水飲み放題



Wifi・パソコン・プリンター完備



部屋の貸出OK(別途料金)

オンライン対応貸会議室 完備 オンライン会議・ライブ配信でご利用できます

有線LAN、プロジェクタ、ホワイトボード、47インチスクリーン、スピーカー、マイク(VIPルーム、延長コード、WEBカメラ)

ホームページ

豊田東ICより車で5分! 駐車場完備! トヨタ自動車本社ビルに1番近いホテル



Hotel & Sauna  
**プラザホテル 豊田**

TEL.0565-29-1811

〒470-1201 愛知県豊田市豊栄町1丁目88番地